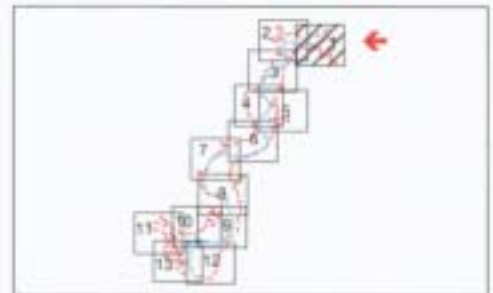


**MORANNES
CHEMIRE-SUR-SARTHE**

1



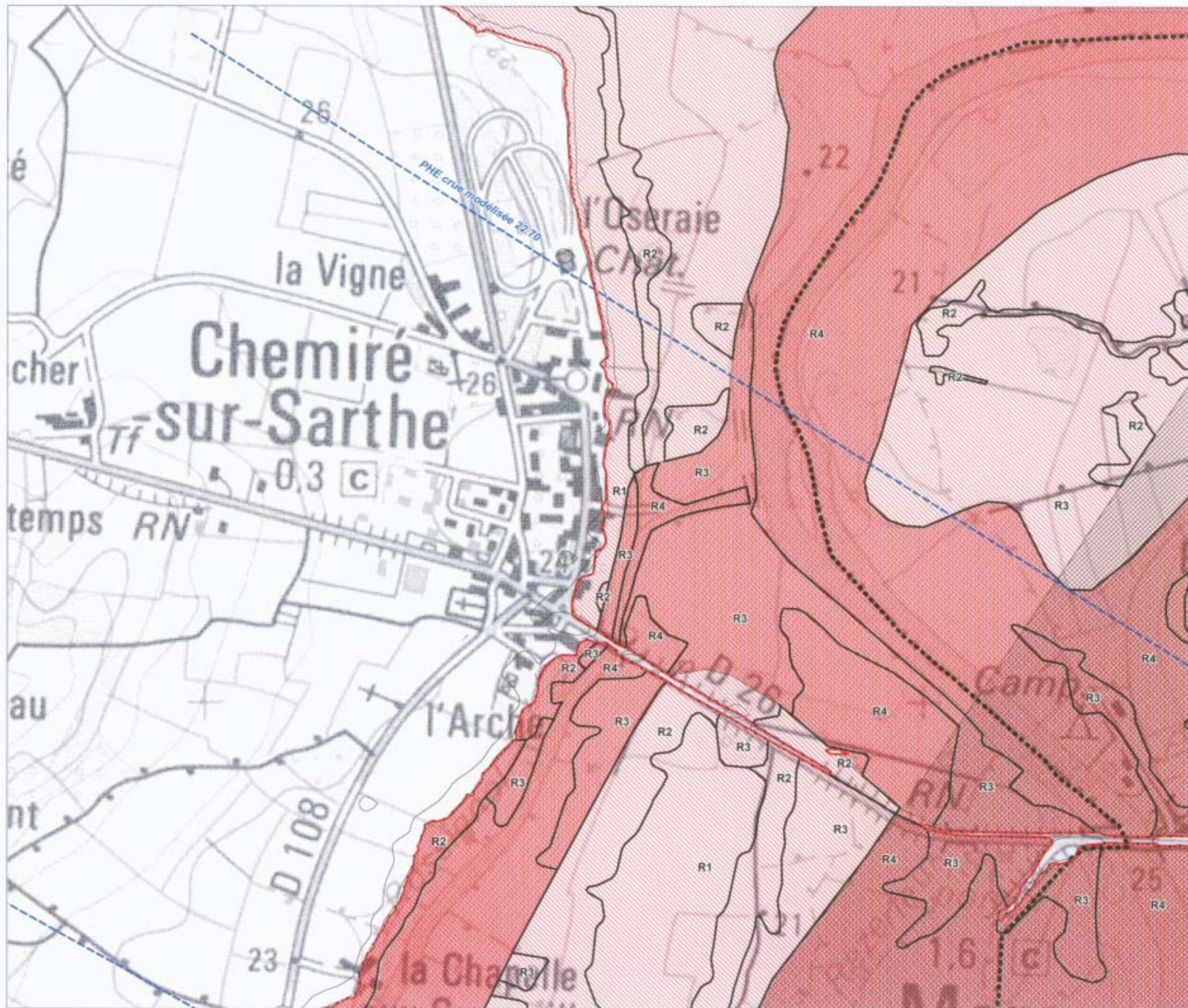
- périmètre du PPR inondation
- limites de zones d'aléas
- ZONE ROUGE - zone inondable à préserver de toute urbanisation nouvelle
 - R1- aléa faible
 - R2- aléa moyen
 - R3- aléa fort
 - R4- aléa très fort
- ZONES BLEUES - secteurs inondables urbanisés
 - B1- aléa faible
 - B2- aléa moyen
- ZONE de vitesse marquée
- ZONE de clapots
- PHEC 22.84
- PHEC 12.00
- altitude reconstituée des Plus Hautes Eaux Connues (PHEC) ou crues modélisées (PHE) référence IGN69
- limite communale

- N O T I O N**
- ALEA 1 - FAIBLE**
profondeur de submersion inférieure à 1 m sans vitesse significative
 - ALEA 2 - MOYEN**
entre 1 et 1.50m sans vitesse significative ou inférieure à 1m avec vitesse significative et/ou avec clapot significatif
 - ALEA 3 - FORT**
supérieure à 1.50m sans vitesse significative ou entre 1 et 1.50m avec vitesse significative et/ou avec clapot significatif
 - ALEA 4 - TRES FORT**
supérieure à 1.50m avec vitesse significative

N Echelle 1/10000

République Française
 Morannes Chemire-sur-Sarthe
 Département de la Sarthe
 Service Départemental d'Équipement Rural
 Direction des Risques Naturels

C:\Users\PPRSame\Documents\PPRSarthe.wor



CHEMIRE-SUR-SARTHE

2bis



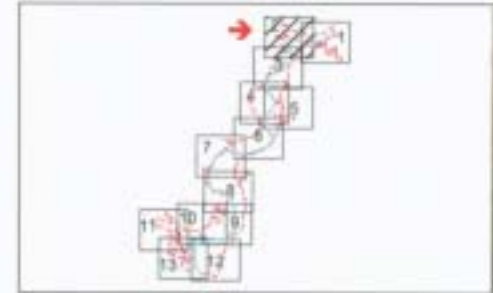
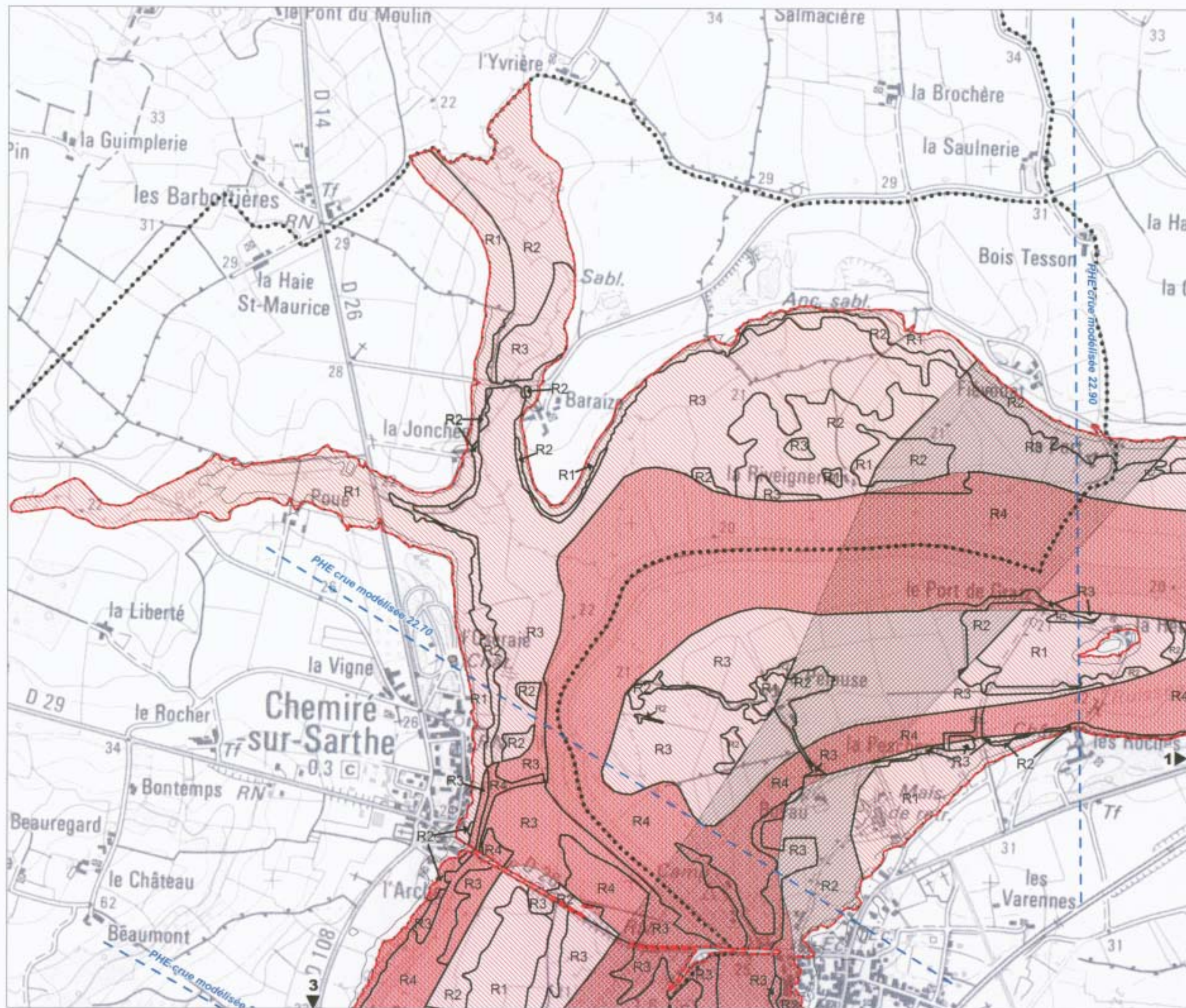
- - - périmètre du PPR inondation
- limites de zones d'aléas
- ZONE ROUGE - zone inondable à préserver de toute urbanisation nouvelle
 - R1- aléa faible
 - R2- aléa moyen
 - R3- aléa fort
 - R4- aléa très fort
- ZONES BLEUES - secteurs inondables urbanisés
 - B1- aléa faible
 - B2- aléa moyen
- ZONE de vitesse marquée
- ZONE de clapots
- PHEC 12.00 repères de crues "NGF"
- - - altitude reconstituée des Plus Hautes Eaux Connues (PHEC) ou crues modélisées (PHE) référence IGN69
- limite communale

- N O T I O N D'ALÉAS**
- ALEA 1 - FAIBLE**
profondeur de submersion inférieure à 1 m sans vitesse significative
 - ALEA 2 - MOYEN**
entre 1 et 1.50m sans vitesse significative ou inférieure à 1m avec vitesse significative et/ou avec clapot significatif
 - ALEA 3 - FORT**
supérieure à 1.50m sans vitesse significative ou entre 1 et 1.50m avec vitesse significative et/ou avec clapot significatif
 - ALEA 4 - TRES FORT**
supérieure à 1.50m avec vitesse significative

Echelle 1/5000

République Française
 Département de Sarthe
 Direction Départementale de l'Équipement
 Service Départemental d'Équipement
 Aménagements de Basse Vallée

C:\Users\pprsarthe\Documents\PPRSarthe\wor



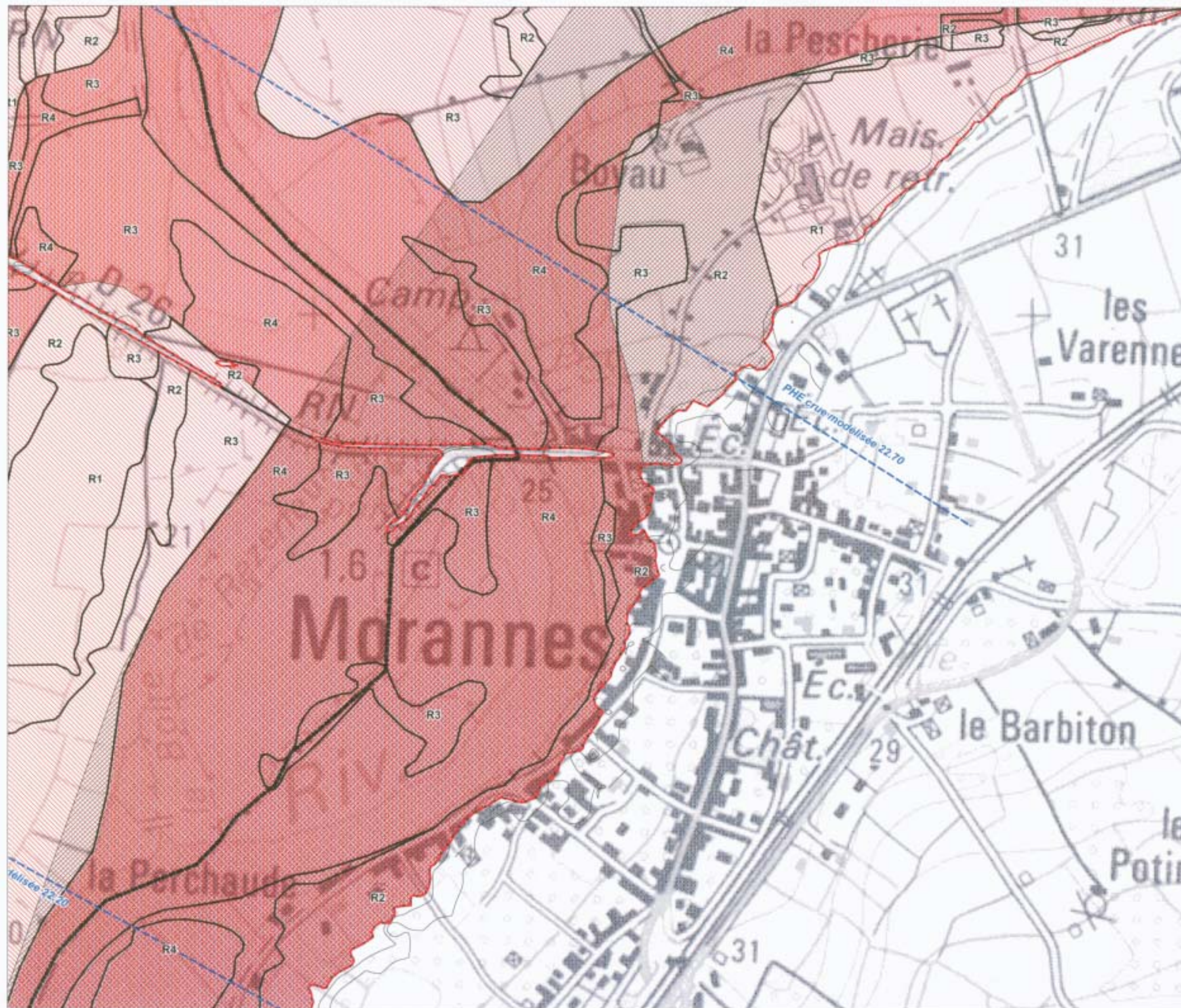
- périmètre du PPR inondation
- limites de zones d'aléas
- ZONE ROUGE - zone inondable à préserver de toute urbanisation nouvelle
 - R1- aléa faible
 - R2- aléa moyen
 - R3- aléa fort
 - R4- aléa très fort
- ZONES BLEUES - secteurs inondables urbanisés
 - B1- aléa faible
 - B2- aléa moyen
- ZONE de vitesse marquée
- ZONE de clapots
- PHEC 12.90
- altitude reconstituée des Plus Hautes Eaux Connues (PHEC) ou crues modélisées (PHE) référence IGN69
- limite communale

- N O T I O N**
- ALEA 1 - FAIBLE
profondeur de submersion inférieure à 1 m sans vitesse significative
 - ALEA 2 - MOYEN
entre 1 et 1.50m sans vitesse significative ou inférieure à 1m avec vitesse significative et/ou avec clapot significatif
 - ALEA 3 - FORT
supérieure à 1.50m sans vitesse significative ou entre 1 et 1.50m avec vitesse significative et/ou avec clapot significatif
 - ALEA 4 - TRES FORT
supérieure à 1.50m avec vitesse significative

N Echelle 1/10000



C:\Users\PPR\Documents\Document\PPR\Chemiré-sur-Sarthe\wpr



MORANNES

3bis



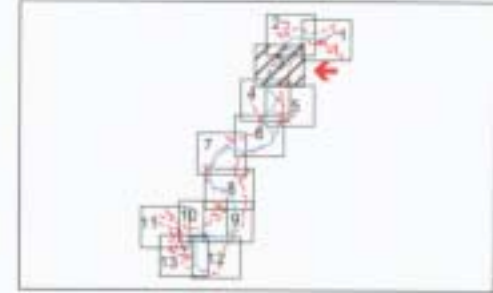
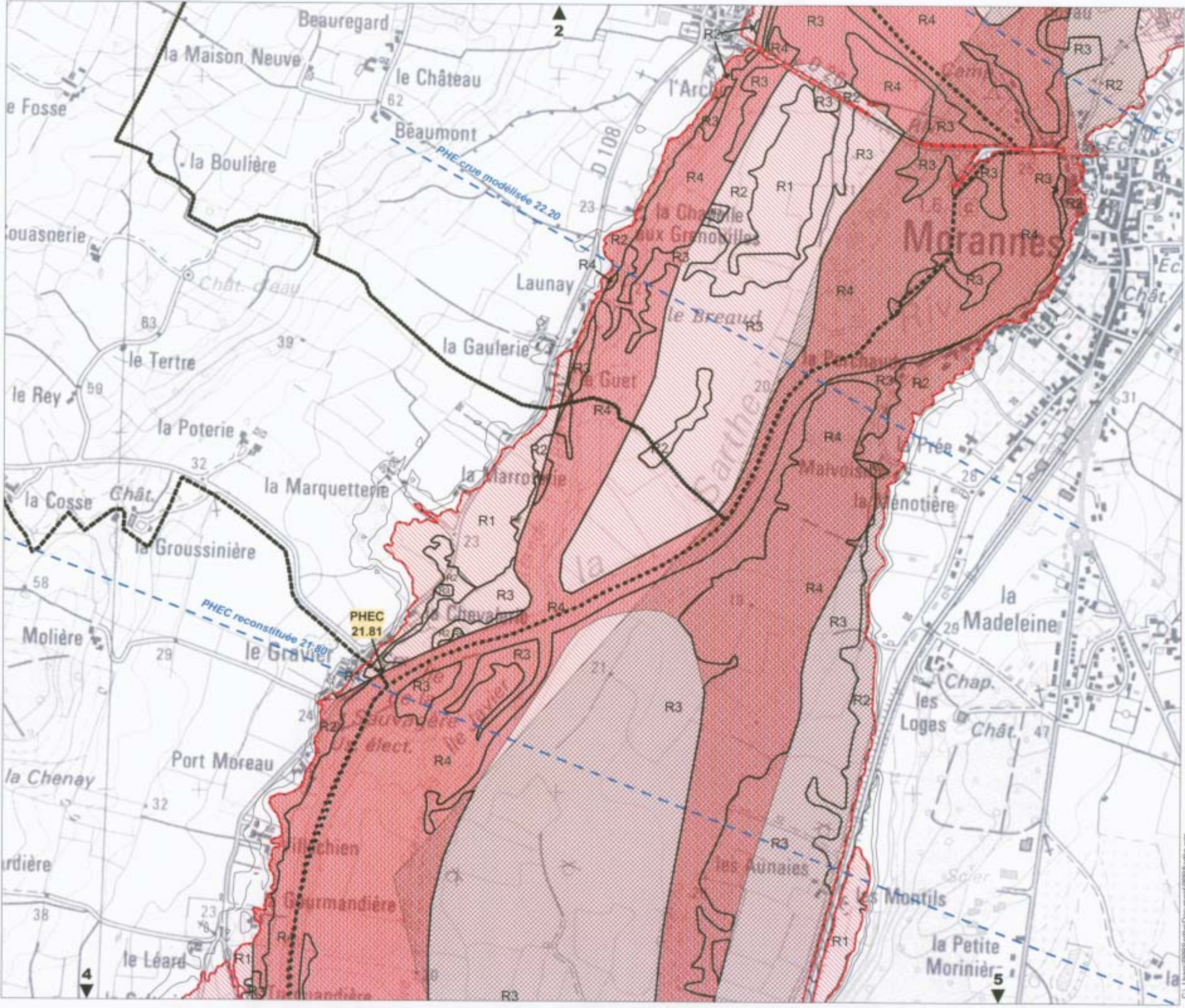
- périmètre du PPR inondation
- limites de zones d'aléas
- ZONE ROUGE - zone inondable à préserver de toute urbanisation nouvelle
 - R1- aléa faible
 - R2- aléa moyen
 - R3- aléa fort
 - R4- aléa très fort
- ZONES BLEUES - secteurs inondables urbanisés
 - B1- aléa faible
 - B2- aléa moyen
- ZONE de vitesse marquée
- ZONE de clapots
- PHEC 12.00 repères de crues "NGF"
- altitude reconstituée des Plus Hautes Eaux Connues (PHEC) ou crues modélisées (PHE) référence IGN69
- limite communale

- N** ALEA 1 - FAIBLE
profondeur de submersion inférieure à 1 m sans vitesse significative
- O** ALEA 2 - MOYEN
entre 1 et 1.50m sans vitesse significative ou inférieure à 1m avec vitesse significative et/ou avec clapot significatif
- T** ALEA 3 - FORT
supérieure à 1.50m sans vitesse significative ou entre 1 et 1.50m avec vitesse significative et/ou avec clapot significatif
- I** ALEA 4 - TRES FORT
supérieure à 1.50m avec vitesse significative
- O**
- N**

Echelle 1/5000



C:\Users\ppr\Documents\ppr3bis\morannes\morannes_3bis



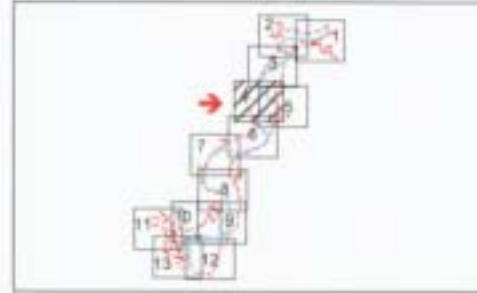
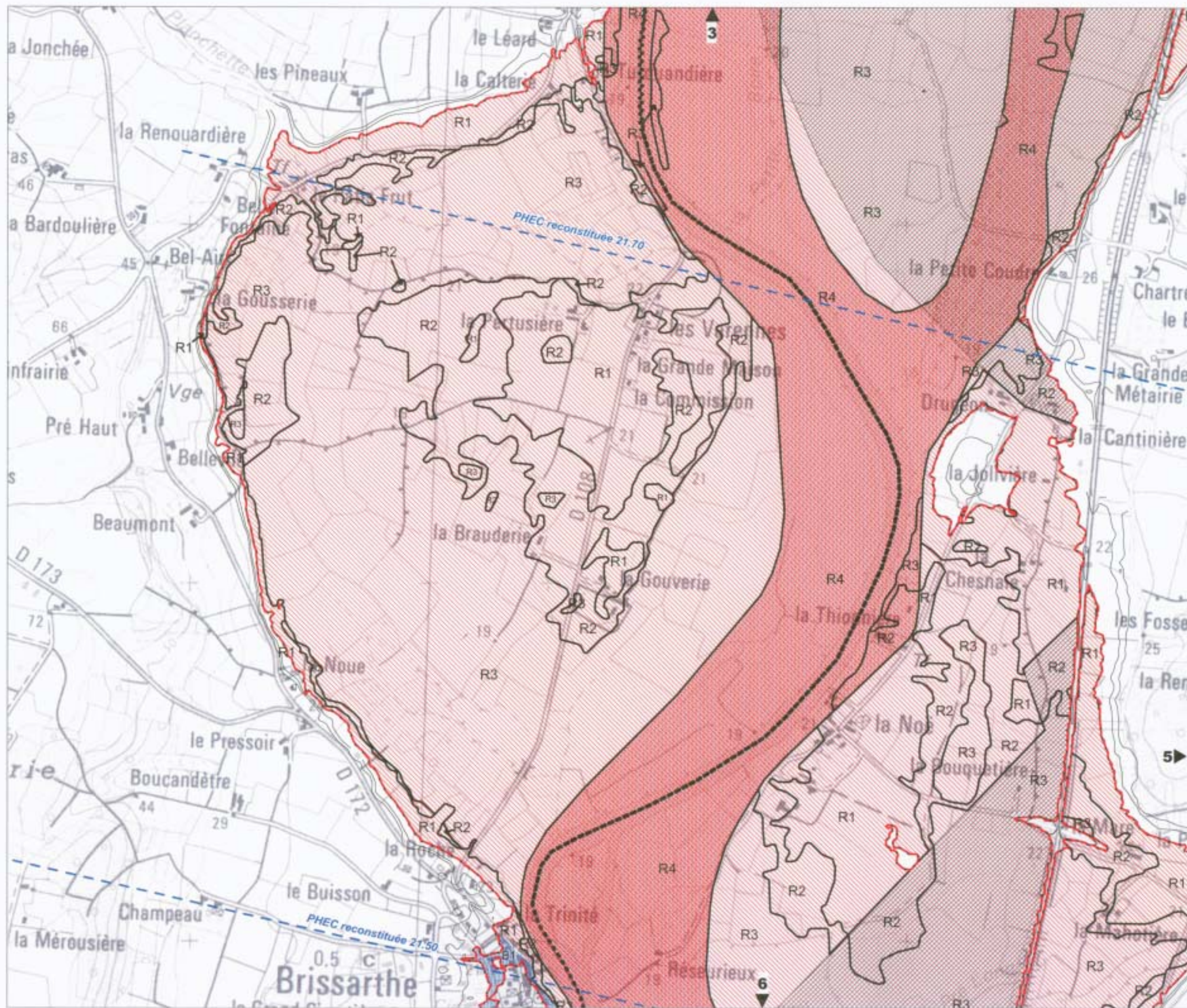
- périmètre du PPR inondation
- limites de zones d'aléas
- ZONE ROUGE - zone inondable à préserver de toute urbanisation nouvelle
 - R1- aléa faible
 - R2- aléa moyen
 - R3- aléa fort
 - R4- aléa très fort
- ZONES BLEUES - secteurs inondables urbanisés
 - B1- aléa faible
 - B2- aléa moyen
- ZONE de vitesse marquée
- ZONE de clapots
- PHEC
12.05 repères de crues "NGF"
- altitude reconstituée des Plus Hautes Eaux Connues (PHEC) ou crues modélisées (PHE) référence IGN69
- limite communale

- N O T I O N**
- ALEA 1 - FAIBLE**
profondeur de submersion inférieure à 1 m sans vitesse significative
 - ALEA 2 - MOYEN**
entre 1 et 1.50m sans vitesse significative ou inférieure à 1m avec vitesse significative et/ou clapot significatif
 - ALEA 3 - FORT**
supérieure à 1.50m sans vitesse significative ou entre 1 et 1.50m avec vitesse significative et/ou clapot significatif
 - ALEA 4 - TRES FORT**
supérieure à 1.50m avec vitesse significative

Echelle 1/10000

Ministère de l'Intérieur
Direction Départementale de l'Équipement
Service Départemental des Régions Inondées

C:\Users\ppr\Documents\ppr\brissarthe.wor

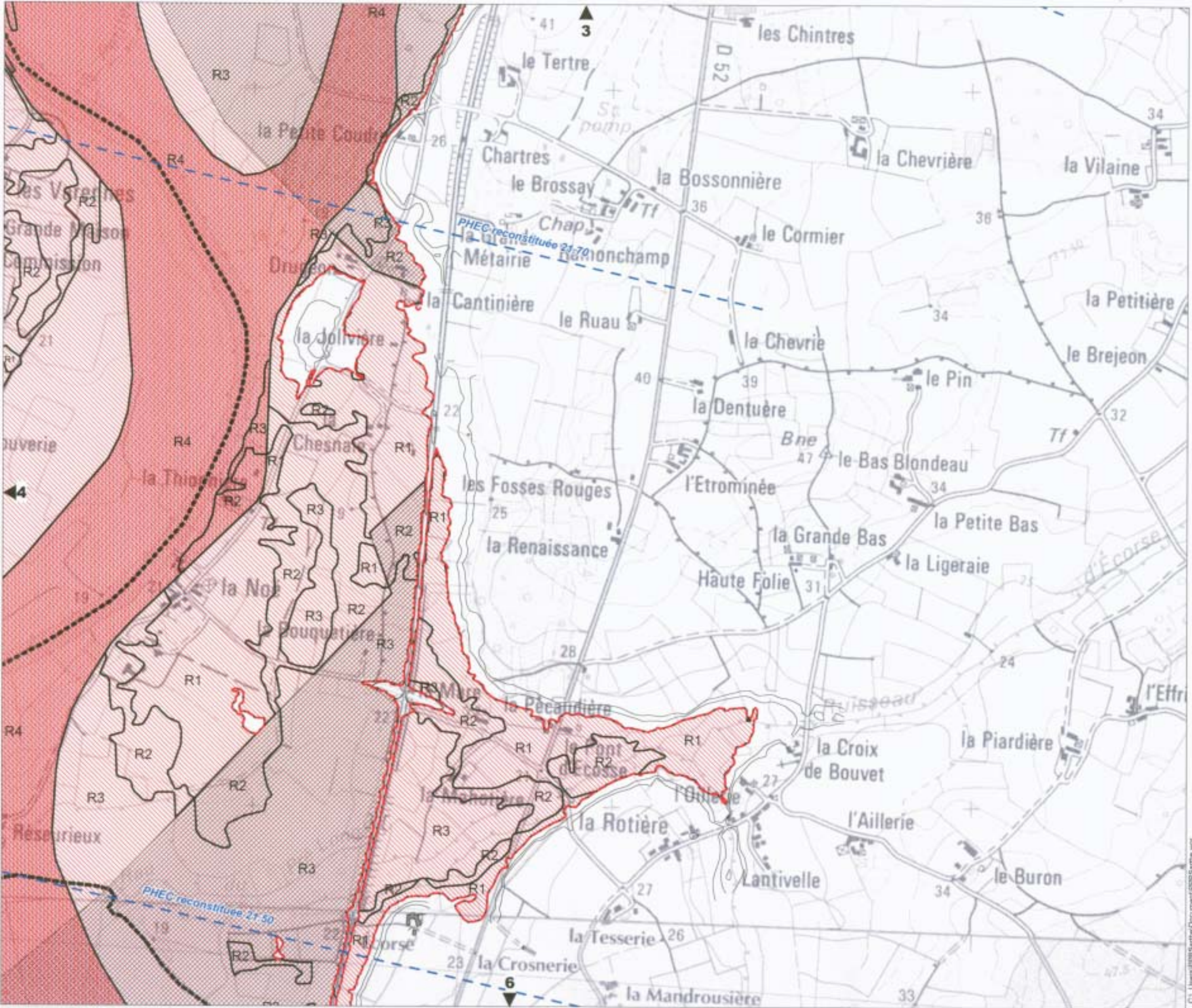
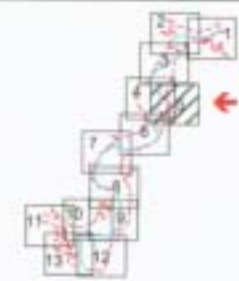


- - - périmètre du PPR inondation
- limites de zones d'aléas
- ZONE ROUGE - zone inondable à préserver de toute urbanisation nouvelle
 - R1- aléa faible
 - R2- aléa moyen
 - R3- aléa fort
 - R4- aléa très fort
- ZONES BLEUES - secteurs inondables urbanisés
 - B1- aléa faible
 - B2- aléa moyen
- ZONE de vitesse marquée
- ZONE de clapots
- PHEC 12.00 repères de crues "NGF"
- - - altitude reconstituée des Plus Hautes Eaux Connues (PHEC) ou crues modélisées (PHE) référence IGN69
- limite communale

- N O T I O N**
- ALEA 1 - FAIBLE**
profondeur de submersion inférieure à 1 m sans vitesse significative
 - ALEA 2 - MOYEN**
entre 1 et 1.50m sans vitesse significative ou inférieure à 1m avec vitesse significative et/ou clapot significatif
 - ALEA 3 - FORT**
supérieure à 1.50m sans vitesse significative ou entre 1 et 1.50m avec vitesse significative et/ou clapot significatif
 - ALEA 4 - TRES FORT**
supérieure à 1.50m avec vitesse significative

Echelle 1/10000





- périmètre du PPR inondation
- limites de zones d'aléas
- ZONE ROUGE - zone inondable à préserver de toute urbanisation nouvelle
 - R1- aléa faible
 - R2- aléa moyen
 - R3- aléa fort
 - R4- aléa très fort
- ZONES BLEUES - secteurs inondables urbanisés
 - B1- aléa faible
 - B2- aléa moyen
- ZONE de vitesse marquée
- ZONE de clapots
- PHEC 12.00 repères de crues "NGF"
- altitude reconstituée des Plus Hautes Eaux Connues (PHEC) ou crues modélisées (PHE) référence IGN69
- limite communale

- N O T I O N S**
- ALEA 1 - FAIBLE**
profondeur de submersion inférieure à 1 m sans vitesse significative
 - ALEA 2 - MOYEN**
entre 1 et 1.50m sans vitesse significative ou inférieure à 1m avec vitesse significative et/ou clapot significatif
 - ALEA 3 - FORT**
supérieure à 1.50m sans vitesse significative ou entre 1 et 1.50m avec vitesse significative et/ou clapot significatif
 - ALEA 4 - TRES FORT**
supérieure à 1.50m avec vitesse significative

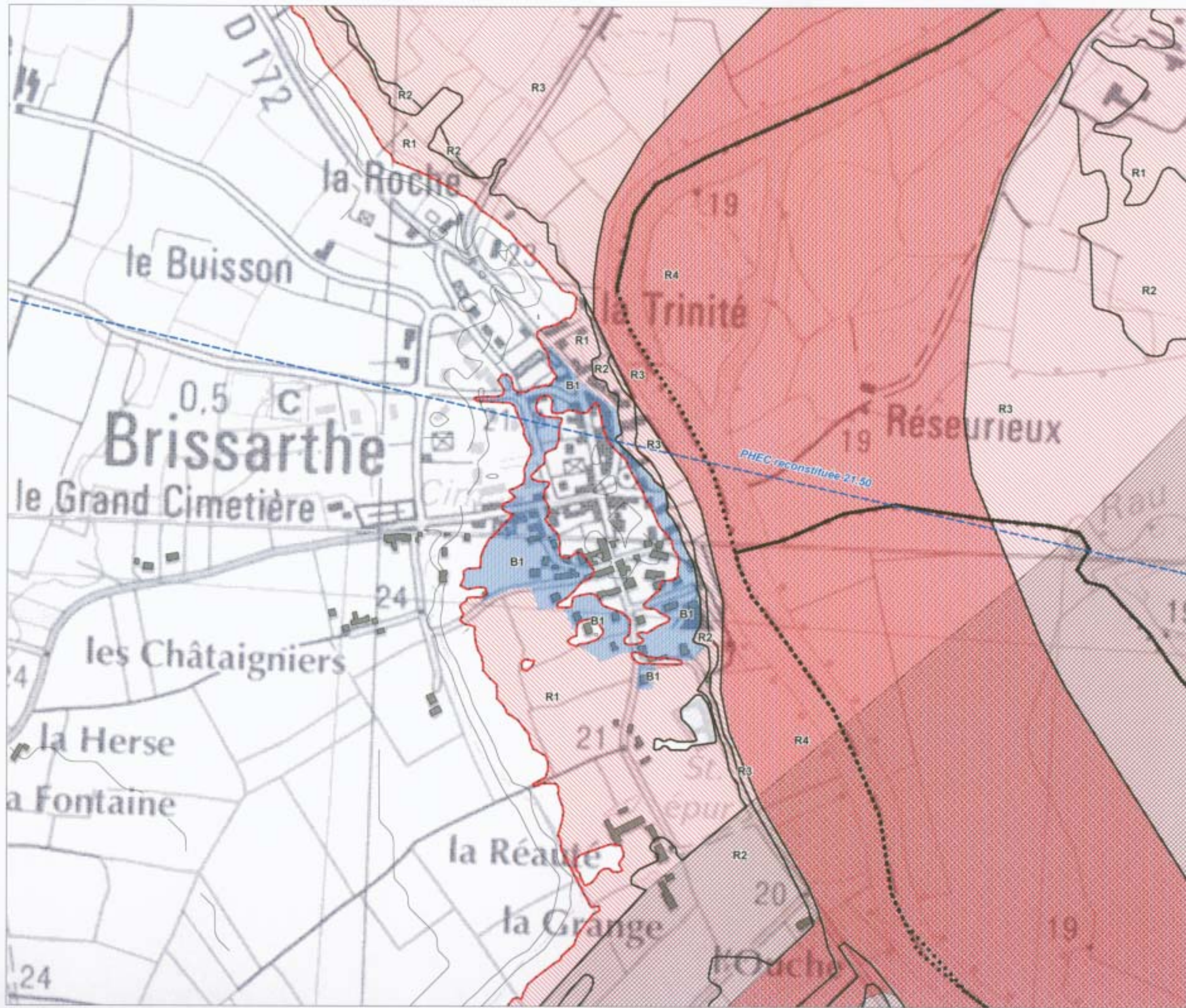
Echelle 1/10000

Liberté • Égalité • Fraternité
REPUBLIQUE FRANÇAISE

Communauté de Communes
Morannes-Brissarthe

Service Urbanisme - Plans d'Urbanisme
Rédaction des Documents d'Urbanisme

C:\Users\pbrissart\Documents\PPR\Brisartte.wxd



BRISSARTHE
6bis



- - - périmètre du PPR inondation
- limites de zones d'aléas
- ZONE ROUGE - zone inondable à préserver de toute urbanisation nouvelle
 - R1- aléa faible
 - R2- aléa moyen
 - R3- aléa fort
 - R4- aléa très fort
- ZONES BLEUES - secteurs inondables urbanisés
 - B1- aléa faible
 - B2- aléa moyen
- ZONE de vitesse marquée
- ZONE de clapots
- PHEC 12.00 repères de crues "NGF"
- altitude reconstituée des Plus Hautes Eaux Connues (PHEC) ou crues modélisées (PHE) référence IGN69
- limite communale

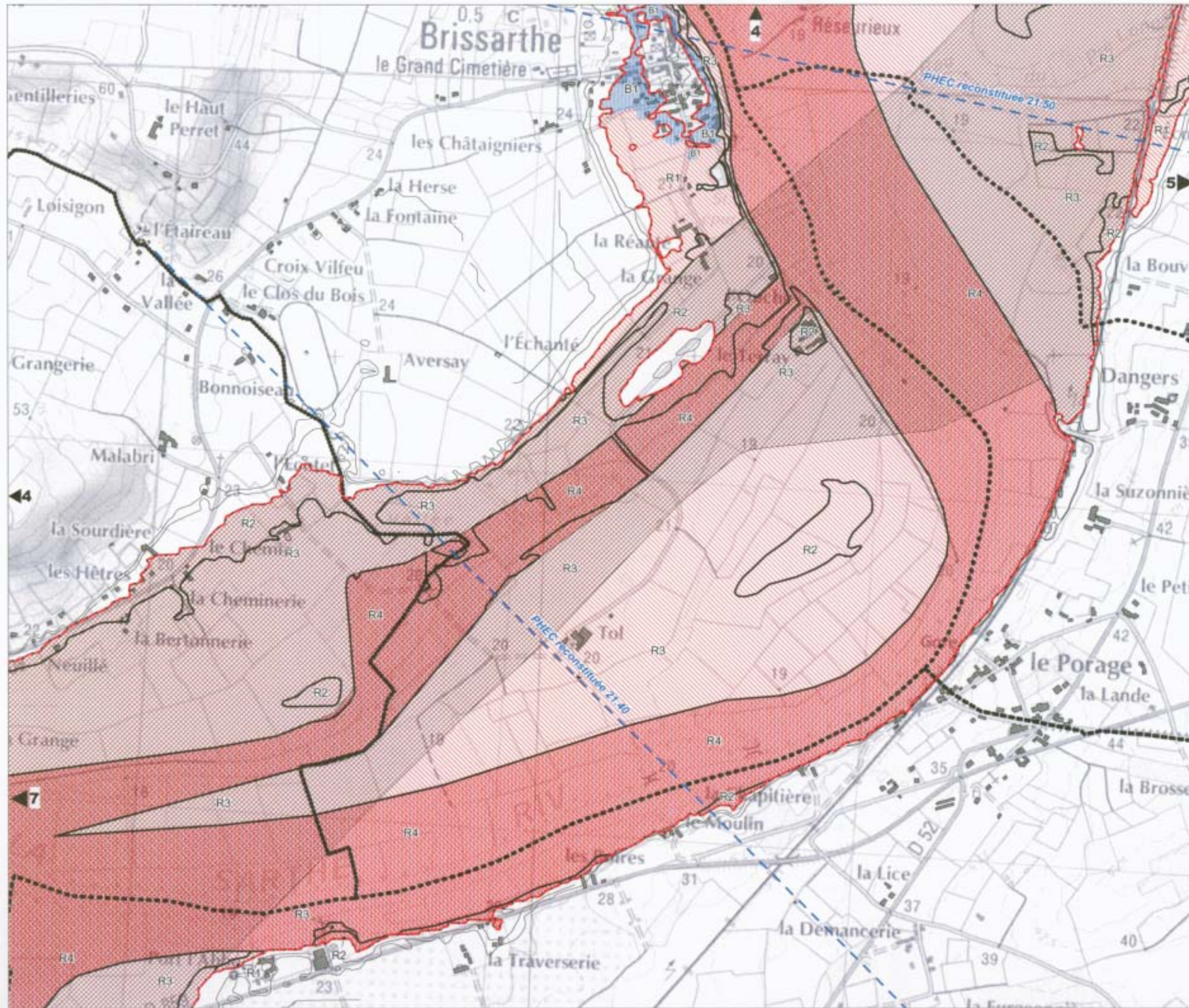
- N O T I O N D'ALÉAS**
- ALEA 1 - FAIBLE**
profondeur de submersion inférieure à 1 m sans vitesse significative
 - ALEA 2 - MOYEN**
entre 1 et 1.50m sans vitesse significative ou inférieure à 1m avec vitesse significative et/ou avec clapot significatif
 - ALEA 3 - FORT**
supérieure à 1.50m sans vitesse significative ou entre 1 et 1.50m avec vitesse significative et/ou avec clapot significatif
 - ALEA 4 - TRES FORT**
supérieure à 1.50m avec vitesse significative

N Echelle 1/5000

Loire-Atlantique
Département de l'Équipement
Urbanisme

Service Urbanisme - Travaux Publics
Mairie de Brissarthe

C:\Users\PPR\Brisarthe\Document\PPR\Brisarthe.vor



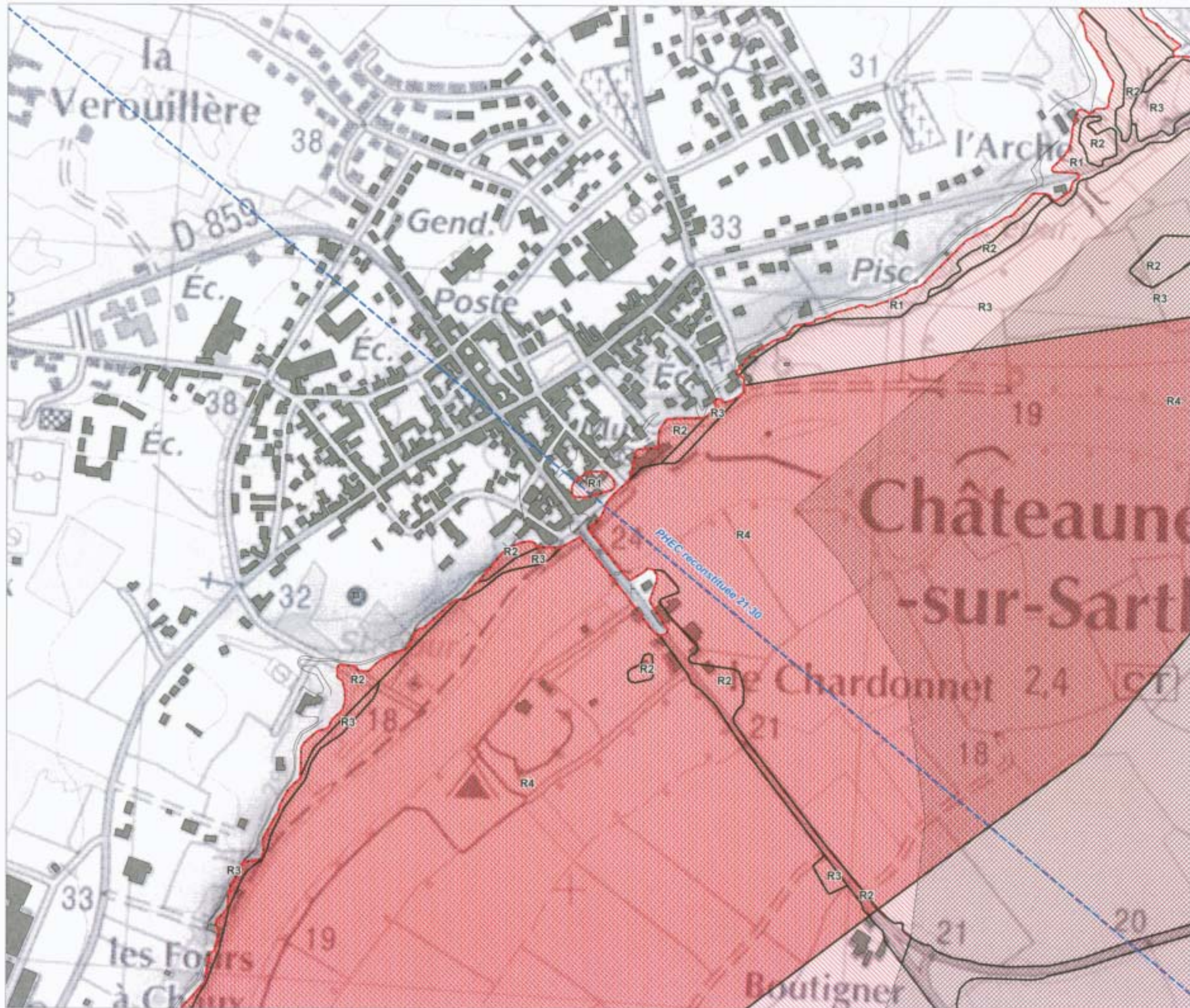
- périmètre du PPR inondation
- limites de zones d'aléas
- ZONE ROUGE - zone inondable à préserver de toute urbanisation nouvelle
 - R1- aléa faible
 - R2- aléa moyen
 - R3- aléa fort
 - R4- aléa très fort
- ZONES BLEUES - secteurs inondables urbanisés
 - B1- aléa faible
 - B2- aléa moyen
- ZONE de vitesse marquée
- ZONE de clapots
- PHEC 12.00 repères de crues "NGF"
- altitude reconstituée des Plus Hautes Eaux Connues (PHEC) ou crues modélisées (PHE) référence IGN69
- limite communale

- N**
O
T
J
O
N
D
A
L
E
A
S
- ALEA 1 - FAIBLE
profondeur de submersion inférieure à 1 m sans vitesse significative
 - ALEA 2 - MOYEN
entre 1 et 1.50m sans vitesse significative ou inférieure à 1m avec vitesse significative et/ou avec clapot significatif
 - ALEA 3 - FORT
supérieure à 1.50m sans vitesse significative ou entre 1 et 1.50m avec vitesse significative et/ou avec clapot significatif
 - ALEA 4 - TRES FORT
supérieure à 1.50m avec vitesse significative

Echelle 1/10000



C:\Users\ppr\Documents\Document\PPR\Brissarthe.wpd



CHATEAUNEUF-SUR-SARTHE
7bis



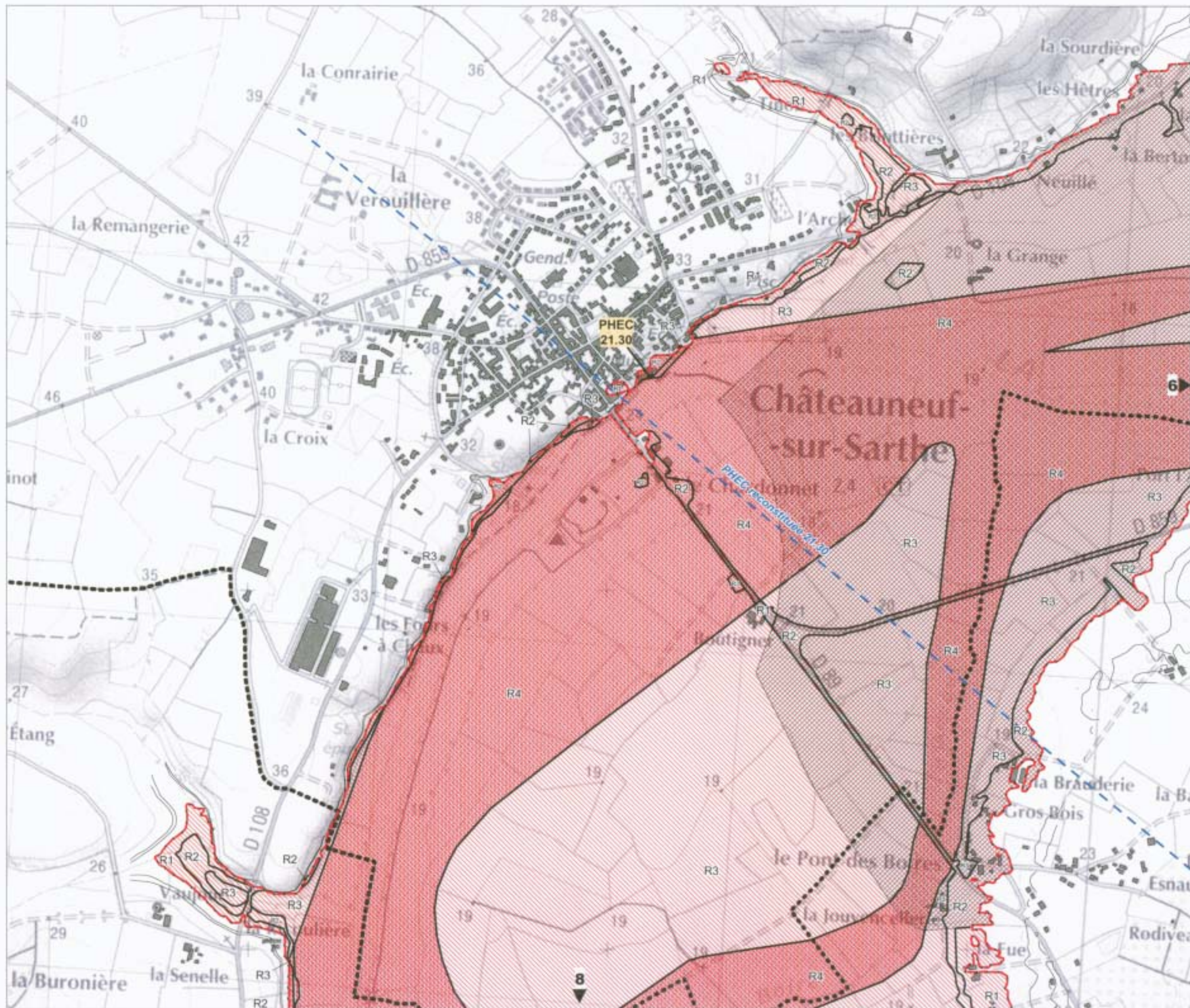
- - - périmètre du PPR inondation
- limites de zones d'aléas
- ZONE ROUGE - zone inondable à préserver de toute urbanisation nouvelle
 - R1- aléa faible
 - R2- aléa moyen
 - R3- aléa fort
 - R4- aléa très fort
- ZONES BLEUES - secteurs inondables urbanisés
 - B1- aléa faible
 - B2- aléa moyen
- ZONE de vitesse marquée
- ZONE de clapots
- PHEC 12,00 repères de crues "NGF"
- - - altitude reconstituée des Plus Hautes Eaux Connues (PHEC) ou crues modélisées (PHE) référence IGN69
- limite communale

- N O T I O N S**
- ALEA 1 - FAIBLE**
profondeur de submersion inférieure à 1 m sans vitesse significative
 - ALEA 2 - MOYEN**
entre 1 et 1.50m sans vitesse significative ou inférieure à 1m avec vitesse significative et/ou avec clapot significatif
 - ALEA 3 - FORT**
supérieure à 1.50m sans vitesse significative ou entre 1 et 1.50m avec vitesse significative et/ou avec clapot significatif
 - ALEA 4 - TRES FORT**
supérieure à 1.50m avec vitesse significative

N
Echelle 1/5000

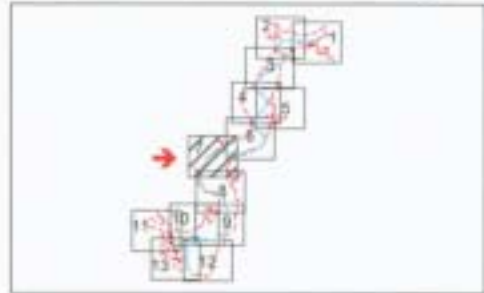
République Française
 Département de la Sarthe
 Conseil Régional de Sarthe
 Préfecture de Sarthe

G:\Users\PPR\Documents\PPR\Sarthe\wfr



CHATEAUNEUF-SUR-SARTHE
JUVARDEIL
ETRICHE

7



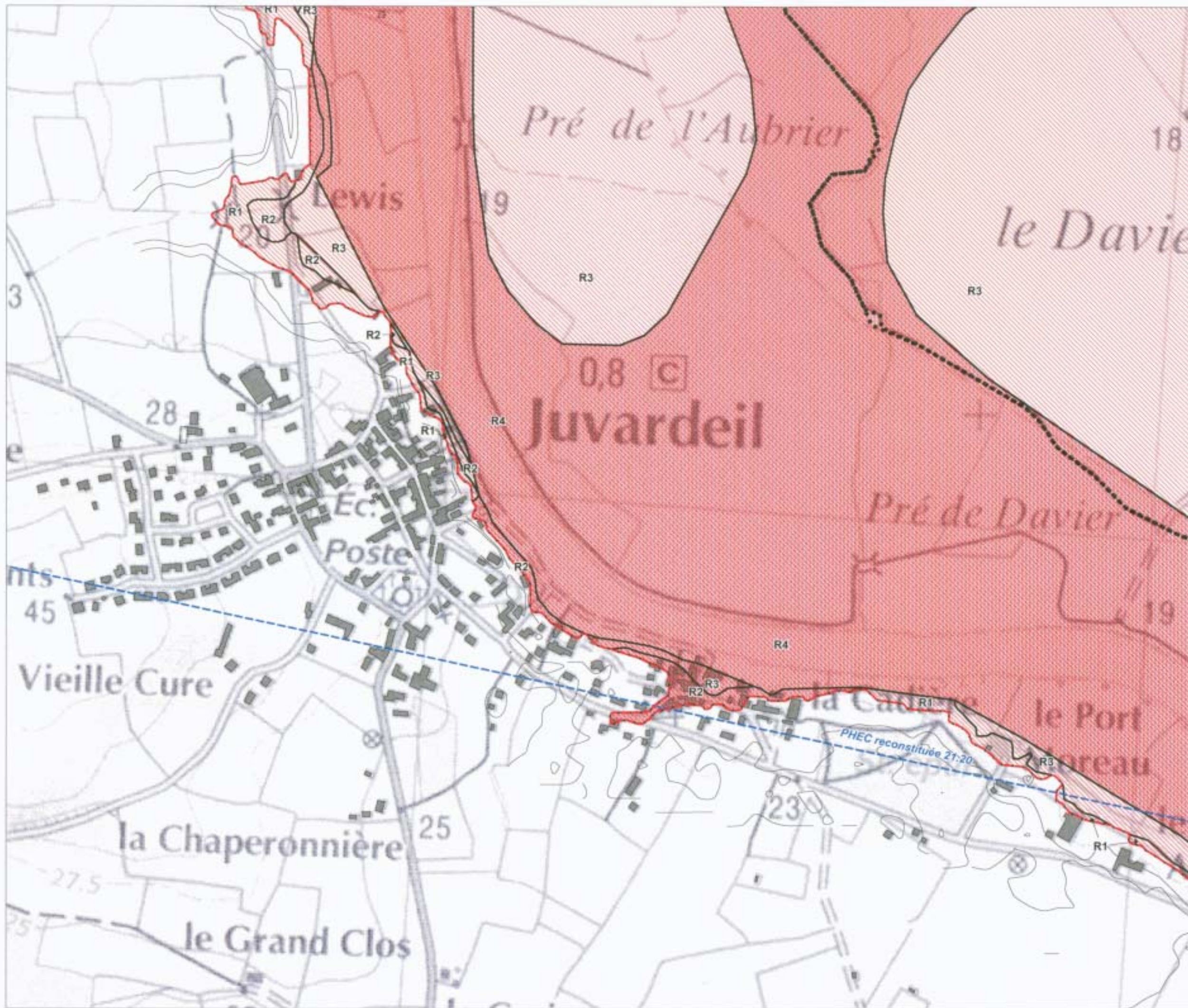
- périmètre du PPR inondation
- limites de zones d'aléas
- ZONE ROUGE - zone inondable à préserver de toute urbanisation nouvelle
 - R1- aléa faible
 - R2- aléa moyen
 - R3- aléa fort
 - R4- aléa très fort
- ZONES BLEUES - secteurs inondables urbanisés
 - B1- aléa faible
 - B2- aléa moyen
- ZONE de vitesse marquée
- ZONE de clapots
- PHEC 12.00 repères de crues "NGF"
- altitude reconstituée des Plus Hautes Eaux Connues (PHEC) ou crues modélisées (PHE) référence IGN69
- limite communale

- N O T I O N D A L E S**
- ALEA 1 - FAIBLE
profondeur de submersion inférieure à 1 m sans vitesse significative
 - ALEA 2 - MOYEN
entre 1 et 1.50m sans vitesse significative ou inférieure à 1m avec vitesse significative et/ou avec clapot significatif
 - ALEA 3 - FORT
supérieure à 1.50m sans vitessesignificative ou entre 1 et 1.50m avec vitesse significative et/ou avec clapot significatif
 - ALEA 4 - TRES FORT
supérieure à 1.50m avec vitesse significative

Echelle 1/10000



C:\Users\ppr\Documents\Document\PPR\Sarthe\ppr



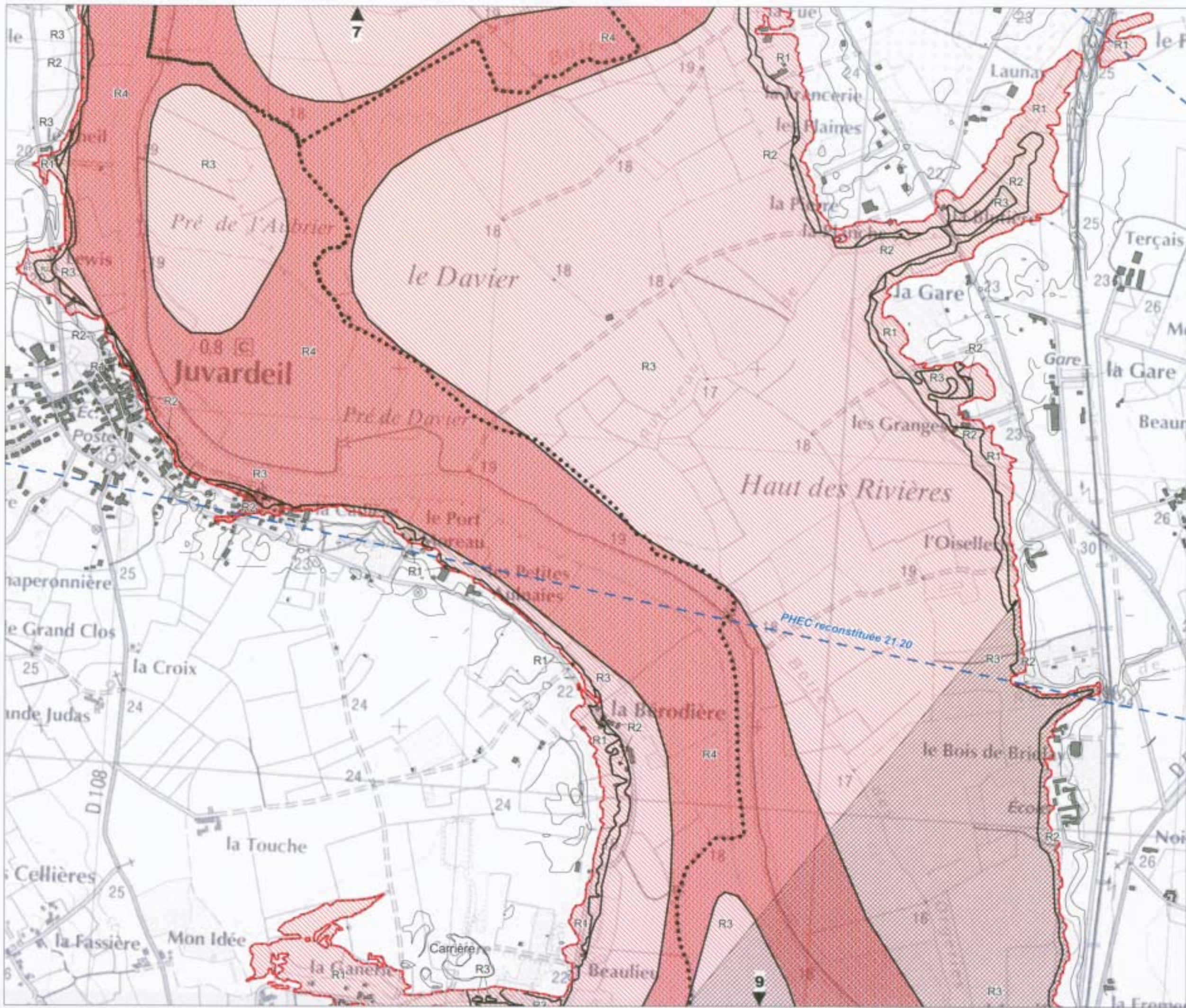
- périmètre du PPR inondation
- limites de zones d'aléas
- ZONE ROUGE - zone inondable à préserver de toute urbanisation nouvelle
 - R1- aléa faible
 - R2- aléa moyen
 - R3- aléa fort
 - R4- aléa très fort
- ZONES BLEUES - secteurs inondables urbanisés
 - B1- aléa faible
 - B2- aléa moyen
- ZONE de vitesse marquée
- ZONE de clapots
- PHEC
12.00 repères de crues "NGF"
- altitude reconstituée des Plus Hautes Eaux Connues (PHEC) ou crues modélisées (PHE) référence IGN69
- limite communale

- N O T I O N**
- ALEA 1 - FAIBLE**
profondeur de submersion inférieure à 1 m sans vitesse significative
 - ALEA 2 - MOYEN**
entre 1 et 1.50m sans vitesse significative ou inférieure à 1m avec vitesse significative et/ou avec clapot significatif
 - ALEA 3 - FORT**
supérieure à 1.50m sans vitesse significative ou entre 1 et 1.50m avec vitesse significative et/ou avec clapot significatif
 - ALEA 4 - TRES FORT**
supérieure à 1.50m avec vitesse significative

Echelle 1/5000



C:\Users\PPRSantier\Documents\PPRSantier_8bis



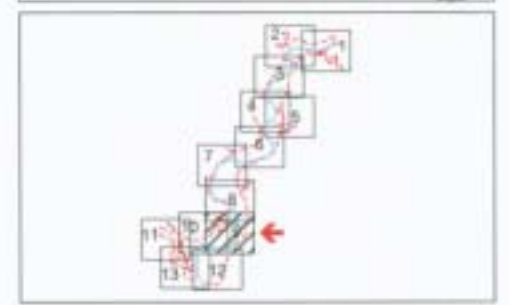
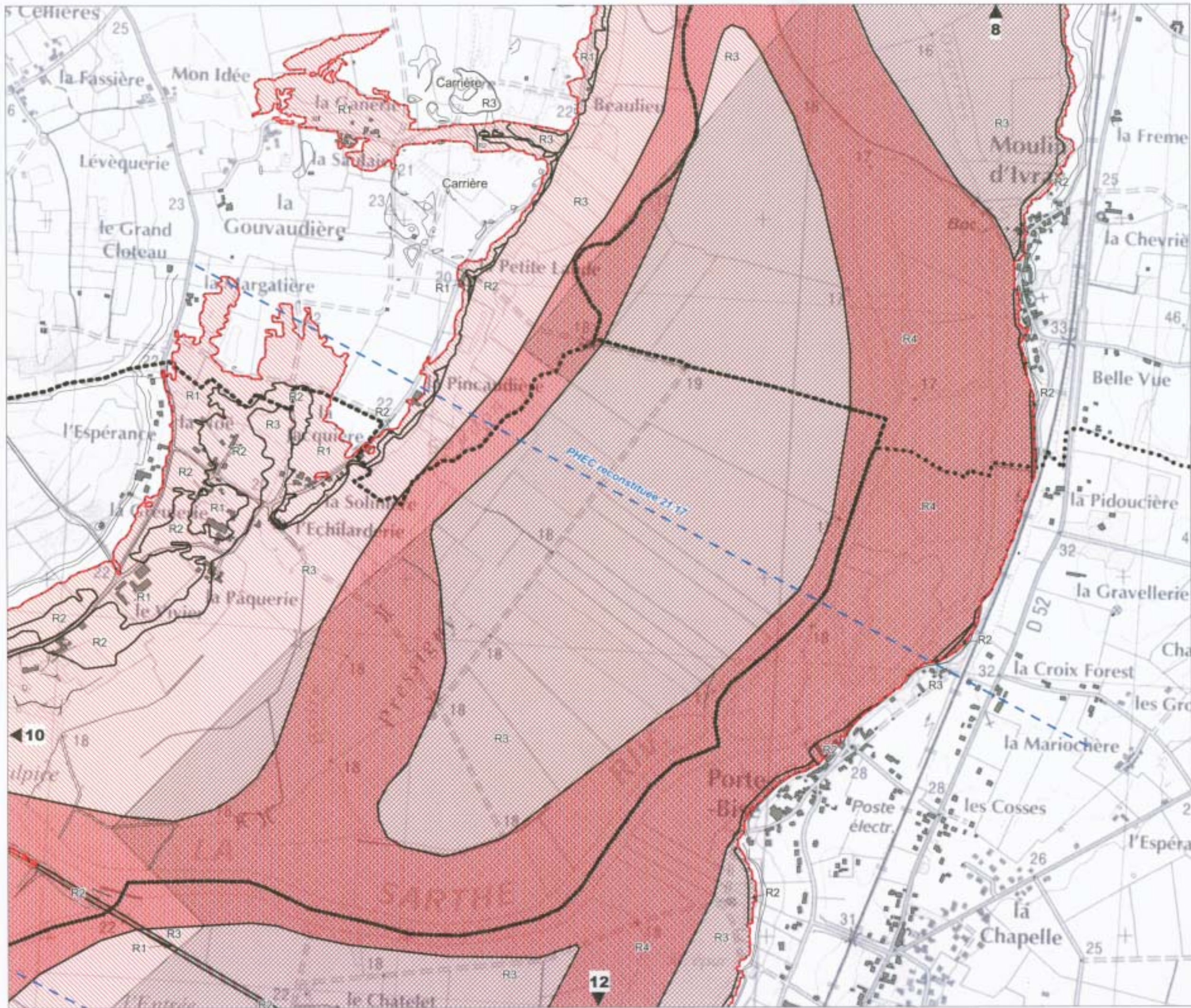
- périmètre du PPR inondation
- limites de zones d'aléas
- ZONE ROUGE - zone inondable à préserver de toute urbanisation nouvelle
 - R1- aléa faible
 - R2- aléa moyen
 - R3- aléa fort
 - R4- aléa très fort
- ZONES BLEUES - secteurs inondables urbanisés
 - B1- aléa faible
 - B2- aléa moyen
- ZONE de vitesse marquée
- ZONE de clapots
- repères de crues "NGF"
- altitude reconstituée des Plus Hautes Eaux Connues (PHEC) ou crues modélisées (PHE) référence IGN69
- limite communale

- N O T I O N S**
- ALEA 1 - FAIBLE**
profondeur de submersion inférieure à 1 m sans vitesse significative
- ALEA 2 - MOYEN**
entre 1 et 1.50m sans vitesse significative ou inférieure à 1m avec vitesse significative et/ou avec clapot significatif
- ALEA 3 - FORT**
supérieure à 1.50m sans vitesse significative ou entre 1 et 1.50m avec vitesse significative et/ou avec clapot significatif
- ALEA 4 - TRES FORT**
supérieure à 1.50m avec vitesse significative

Echelle 1/10000

République Française
 Département des Landes
 Service Départemental d'Équipement Rural et d'Élevage
 Direction des Services Techniques

G:\Users\PPR\Documents\Document\PPR\Juvardeil-Etriche



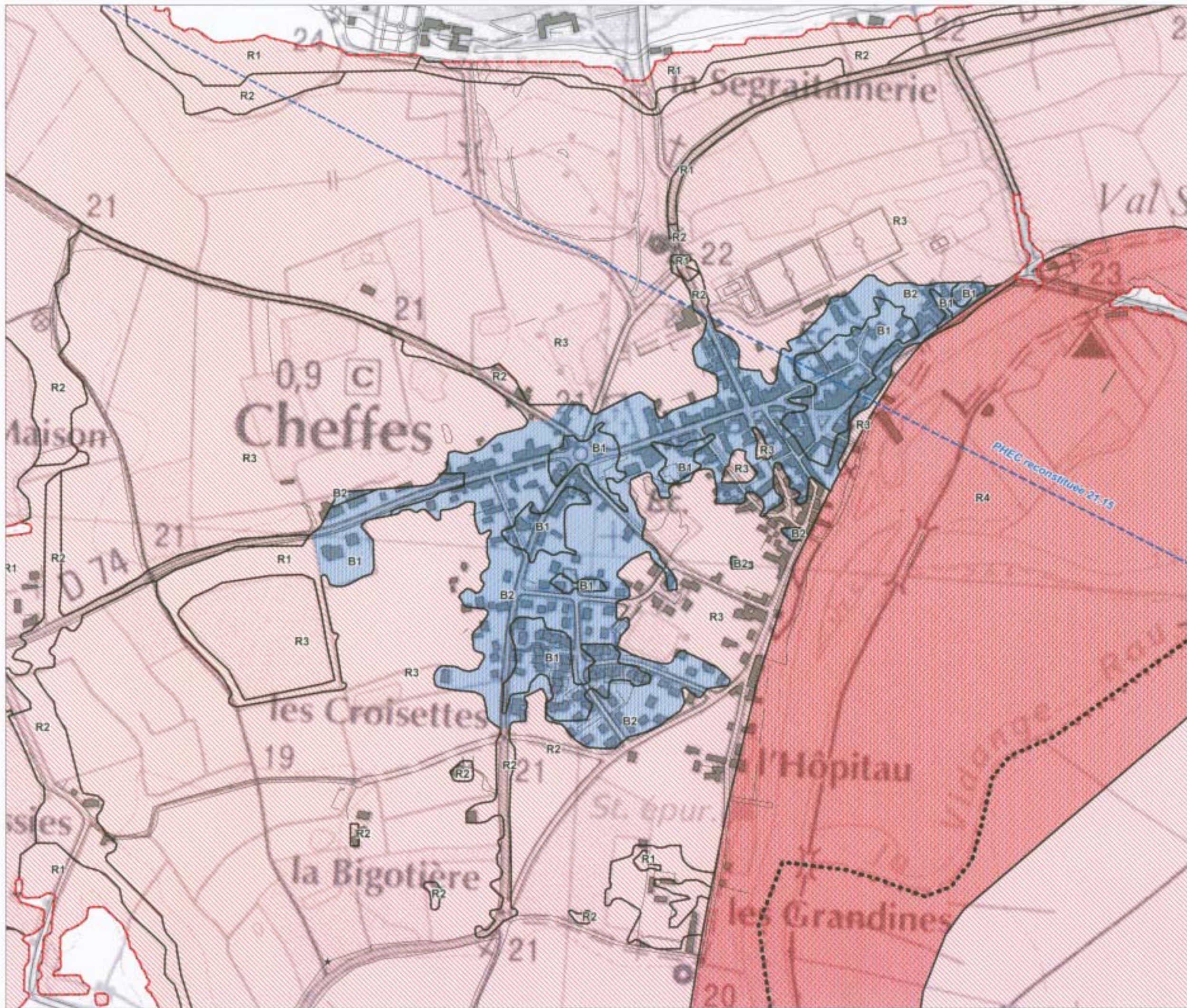
- périmètre du PPR inondation
- limites de zones d'aléas
- ZONE ROUGE - zone inondable à préserver de toute urbanisation nouvelle
 - R1- aléa faible
 - R2- aléa moyen
 - R3- aléa fort
 - R4- aléa très fort
- ZONES BLEUES - secteurs inondables urbanisés
 - B1- aléa faible
 - B2- aléa moyen
- ZONE de vitesse marquée
- ZONE de clapots
- PHEC 12.00 repères de crues "NGF"
- altitude reconstituée des Plus Hautes Eaux Connues (PHEC) ou crues modélisées (PHE) référence IGN69
- limite communale

- N O T I O N S**
- ALEA 1 - FAIBLE**
profondeur de submersion inférieure à 1 m sans vitesse significative
 - ALEA 2 - MOYEN**
entre 1 et 1.50m sans vitesse significative ou inférieure à 1m avec vitesse significative et/ou avec clapot significatif
 - ALEA 3 - FORT**
supérieure à 1.50m sans vitesse significative ou entre 1 et 1.50m avec vitesse significative et/ou avec clapot significatif
 - ALEA 4 - TRES FORT**
supérieure à 1.50m avec vitesse significative

Echelle 1/10000

Normandie
Région Normandie
Eure
Département de l'Équipement
Service Départemental d'Équipement
Normandie

C:\Users\FRRS\Documents\PPR\Baths\ppr



CHEFFES 10bis



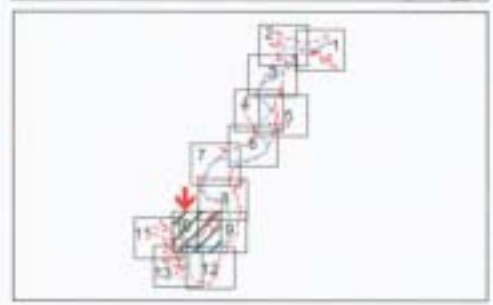
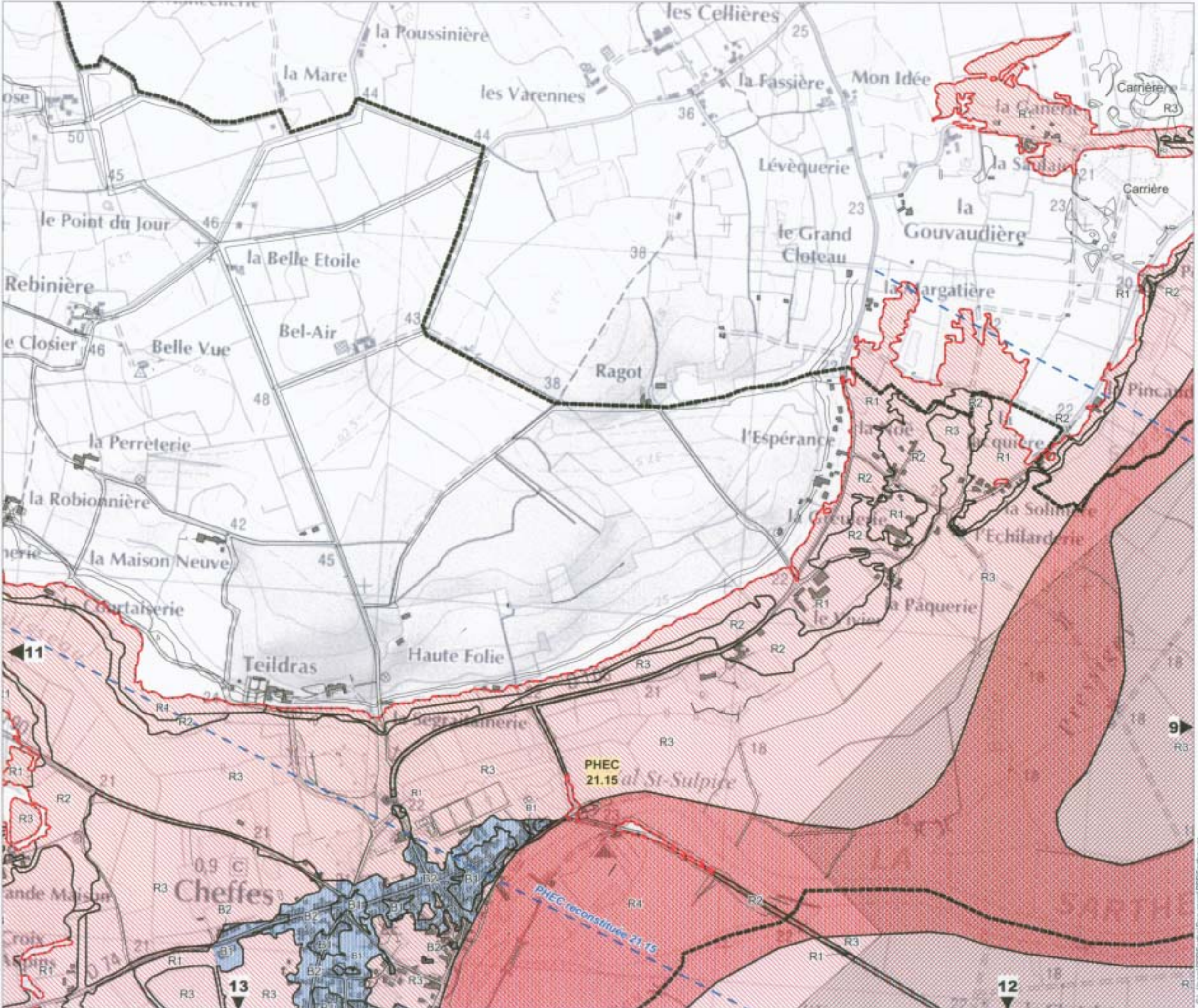
- - - périmètre du PPR inondation
- limites de zones d'aléas
- ZONE ROUGE - zone inondable à préserver de toute urbanisation nouvelle
 - R1- aléa faible
 - R2- aléa moyen
 - R3- aléa fort
 - R4- aléa très fort
- ZONES BLEUES - secteurs inondables urbanisés
 - B1- aléa faible
 - B2- aléa moyen
- ZONE de vitesse marquée
- ZONE de clapots
- PHEC 12.00 repères de crues "NGF"
- altitude reconstituée des Plus Hautes Eaux Connues (PHEC) ou crues modélisées (PHE) référence IGN69
- limite communale

- N O T I O N D'ALÉA**
- ALÉA 1 - FAIBLE**
profondeur de submersion inférieure à 1 m sans vitesse significative
 - ALÉA 2 - MOYEN**
entre 1 et 1.50m sans vitesse significative ou inférieure à 1m avec vitesse significative et/ou avec clapot significatif
 - ALÉA 3 - FORT**
supérieure à 1.50m sans vitessesignificative ou entre 1 et 1.50m avec vitesse significative et/ou avec clapot significatif
 - ALÉA 4 - TRES FORT**
supérieure à 1.50m avec vitesse significative

Echelle 1/5000



C:\Users\PPR\Carte\document\PPR_Saône_Zoom.vor



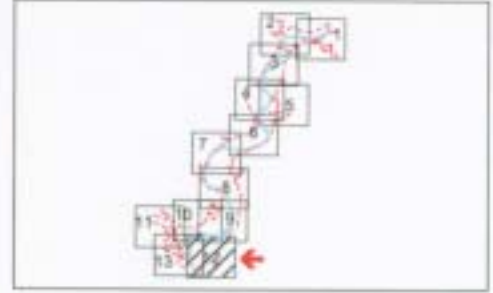
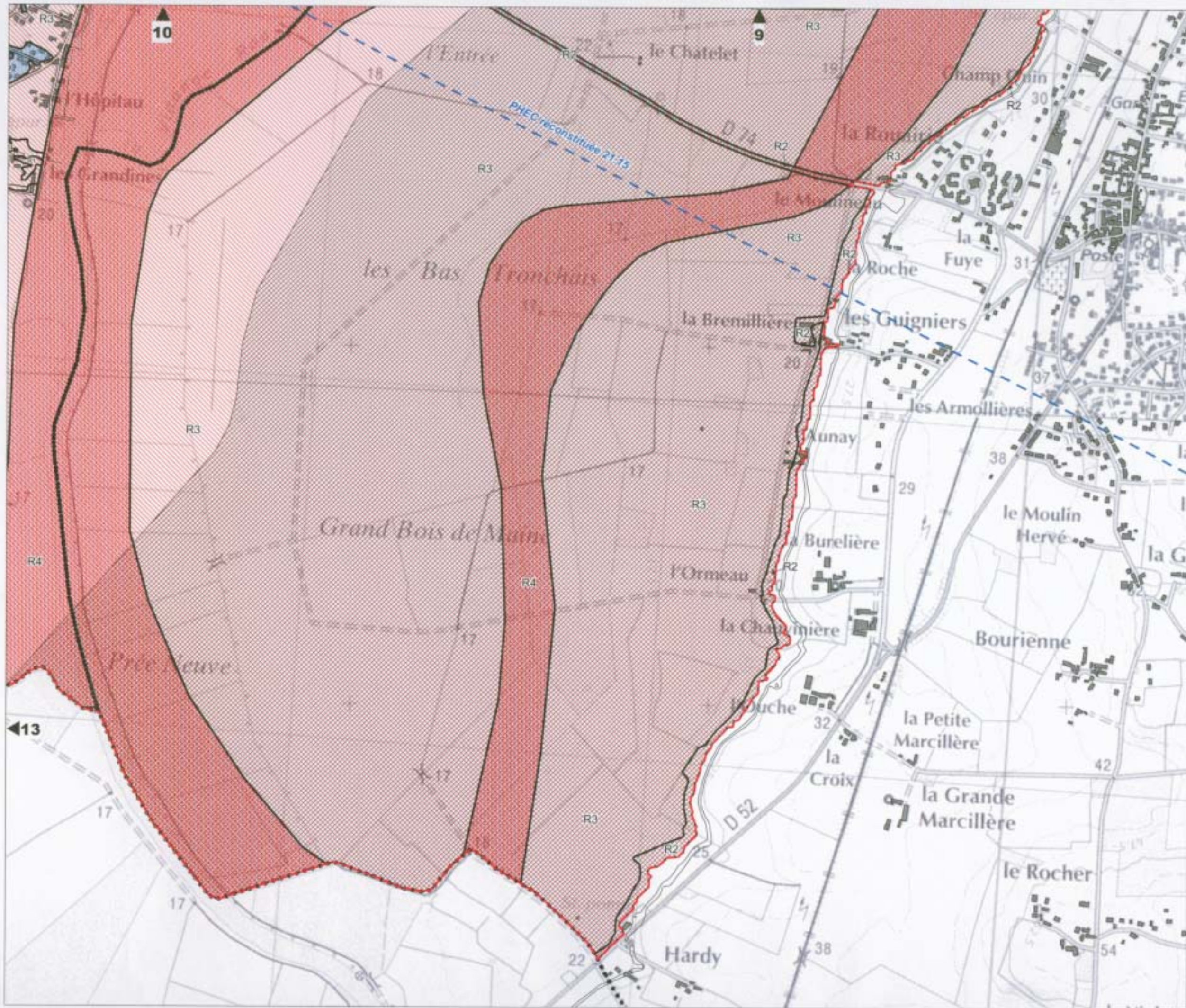
- périmètre du PPR inondation
- limites de zones d'aléas
- ZONE ROUGE - zone inondable à préserver de toute urbanisation nouvelle
 - R1- aléa faible
 - R2- aléa moyen
 - R3- aléa fort
 - R4- aléa très fort
- ZONES BLEUES - secteurs inondables urbanisés
 - B1- aléa faible
 - B2- aléa moyen
- ZONE de vitesse marquée
- ZONE de clapots
- PHEC
12.00 repères de crues "NGF"
- altitude reconstituée des Plus Hautes Eaux Connues (PHEC) ou crues modélisées (PHE) référence IGN69
- limite communale

- N O T I O N**
- ALÉA 1 - FAIBLE
profondeur de submersion inférieure à 1 m sans vitesse significative
 - ALÉA 2 - MOYEN
entre 1 et 1.50m sans vitesse significative ou inférieure à 1m avec vitesse significative et/ou avec clapot significatif
 - ALÉA 3 - FORT
supérieure à 1.50m sans vitesse significative ou entre 1 et 1.50m avec vitesse significative et/ou avec clapot significatif
 - ALÉA 4 - TRES FORT
supérieure à 1.50m avec vitesse significative

Echelle 1/10000

Loire Valley Region
Loire Valley Department

C:\Users\FRRS\Documents\FRRS\ame avr



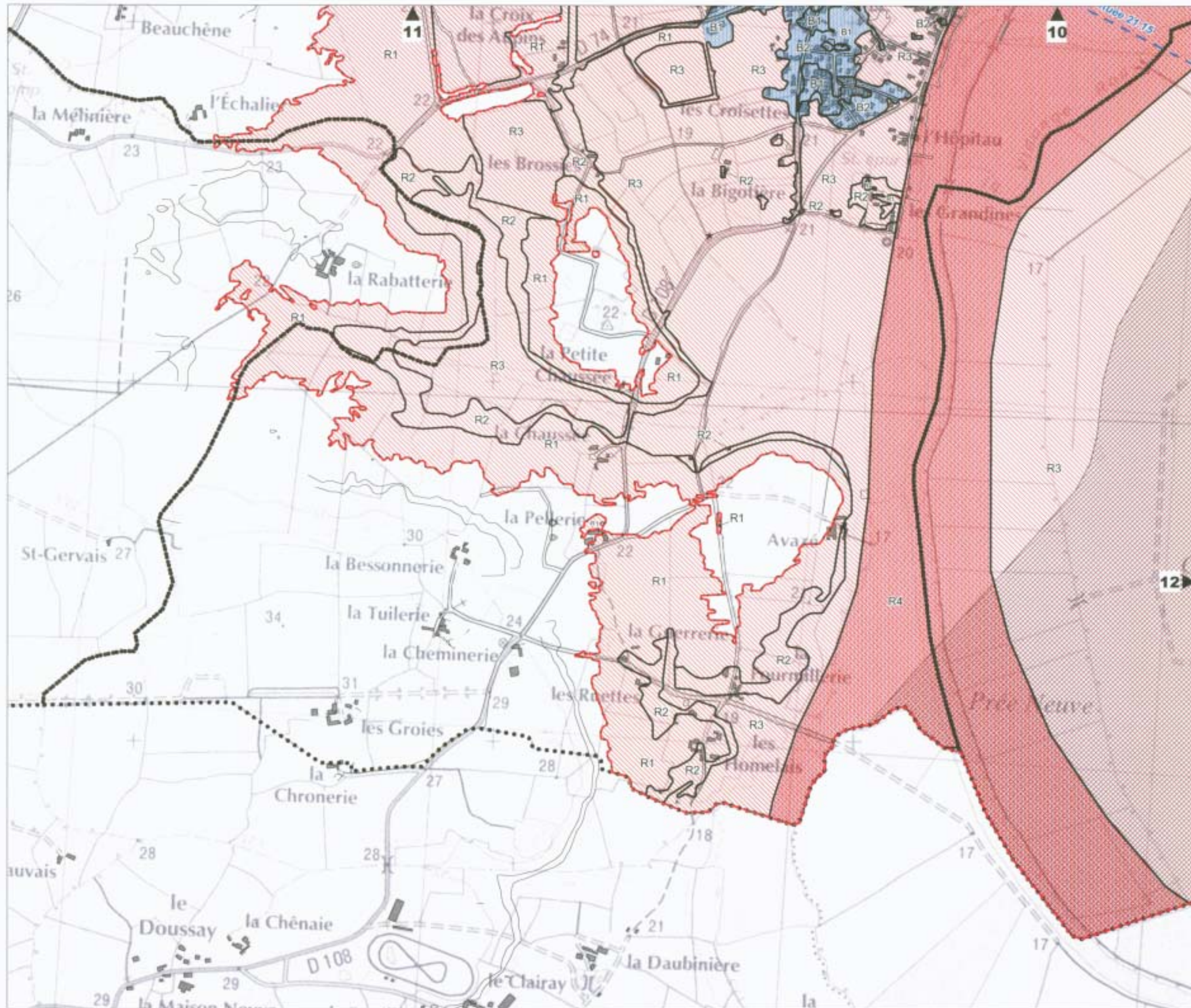
- - - périmètre du PPR inondation
- limites de zones d'aléas
- ZONE ROUGE - zone inondable à préserver de toute urbanisation nouvelle
 - R1- aléa faible
 - R2- aléa moyen
 - R3- aléa fort
 - R4- aléa très fort
- ZONES BLEUES - secteurs inondables urbanisés
 - B1- aléa faible
 - B2- aléa moyen
- ZONE de vitesse marquée
- ZONE de clapots
- PHEC
12.00 repères de crues "NGF"
- - - altitude reconstituée des Plus Hautes Eaux Connues (PHEC) ou crues modélisées (PHE) référence IGN69
- limite communale

- N O T I O N D'ALÉAS**
- ALEA 1 - FAIBLE**
profondeur de submersion inférieure à 1 m sans vitesse significative
 - ALEA 2 - MOYEN**
entre 1 et 1.50m sans vitesse significative ou inférieure à 1m avec vitesse significative et/ou avec clapot significatif
 - ALEA 3 - FORT**
supérieure à 1.50m sans vitesse significative ou entre 1 et 1.50m avec vitesse significative et/ou avec clapot significatif
 - ALEA 4 - TRES FORT**
supérieure à 1.50m avec vitesse significative

Echelle 1/10000

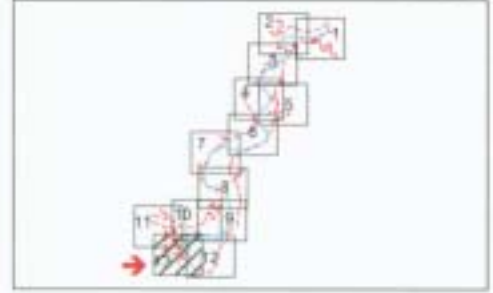


C:\Users\PPR\Documents\Document\PPR\Hardy.mxd



CHEFFES
ECUILLE
TIERCE

13



- - - périmètre du PPR inondation
- limites de zones d'aléas
- ZONE ROUGE - zone inondable à préserver de toute urbanisation nouvelle
 - R1- aléa faible
 - R2- aléa moyen
 - R3- aléa fort
 - R4- aléa très fort
- ZONES BLEUES - secteurs inondables urbanisés
 - B1- aléa faible
 - B2- aléa moyen
- ZONE de vitesse marquée
- ZONE de clapots
- PHEC 12.00 repères de crues "NGF"
- — — altitude reconstituée des Plus Hautes Eaux Connues (PHEC) ou crues modélisées (PHE) référence IGN69
- limite communale

- N O T I O N**
- ALEA 1 - FAIBLE**
profondeur de submersion inférieure à 1 m sans vitesse significative
 - ALEA 2 - MOYEN**
entre 1 et 1.50m sans vitesse significative ou inférieure à 1m avec vitesse significative et/ou avec clapot significatif
 - ALEA 3 - FORT**
supérieure à 1.50m sans vitesse significative ou entre 1 et 1.50m avec vitesse significative et/ou avec clapot significatif
 - ALEA 4 - TRES FORT**
supérieure à 1.50m avec vitesse significative

Echelle 1/10000

Loire-Atlantique
Département de l'Équipement
Loire-Atlantique
Service Départemental des Eaux
Préfecture de Loire-Atlantique

C:\Users\PPR\Documents\PPR\Samte.wxd